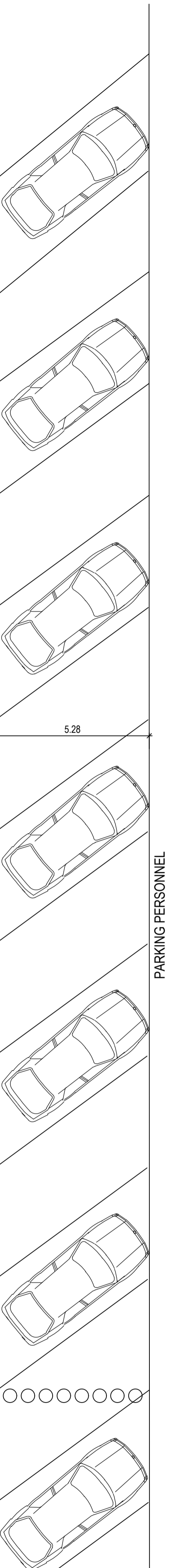
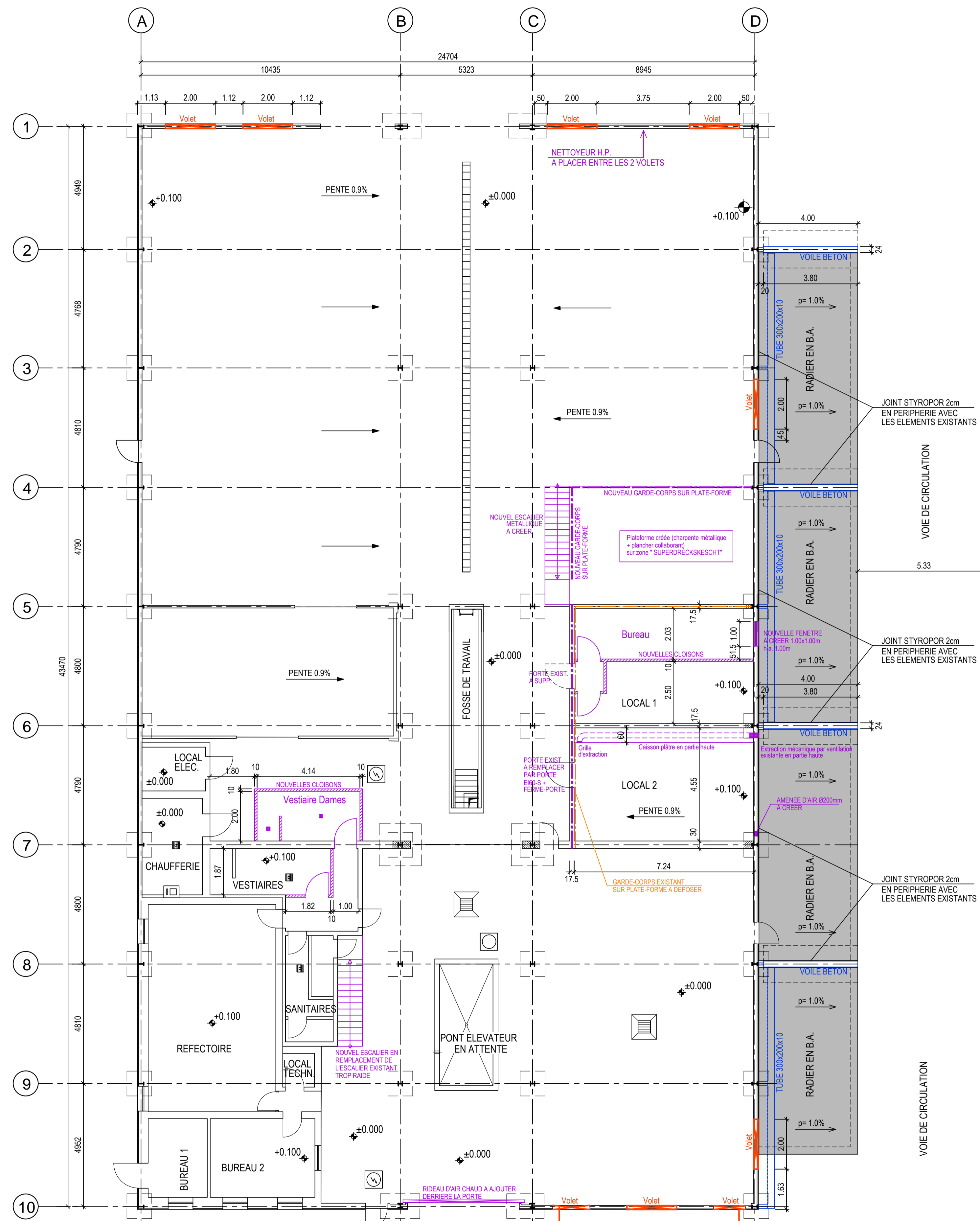


VUE EN PLAN
1/100

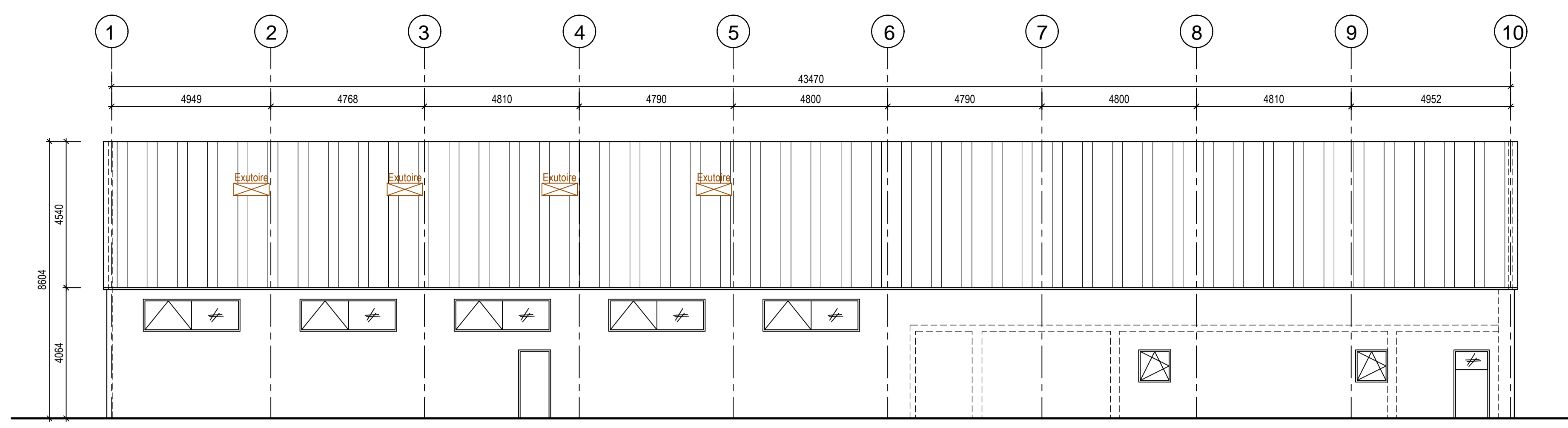


Dimensionnement des aménages d'air : Voilet de désenfumage SOUCHIER-BOULLET MODELE LUXLAME F OFE type vision

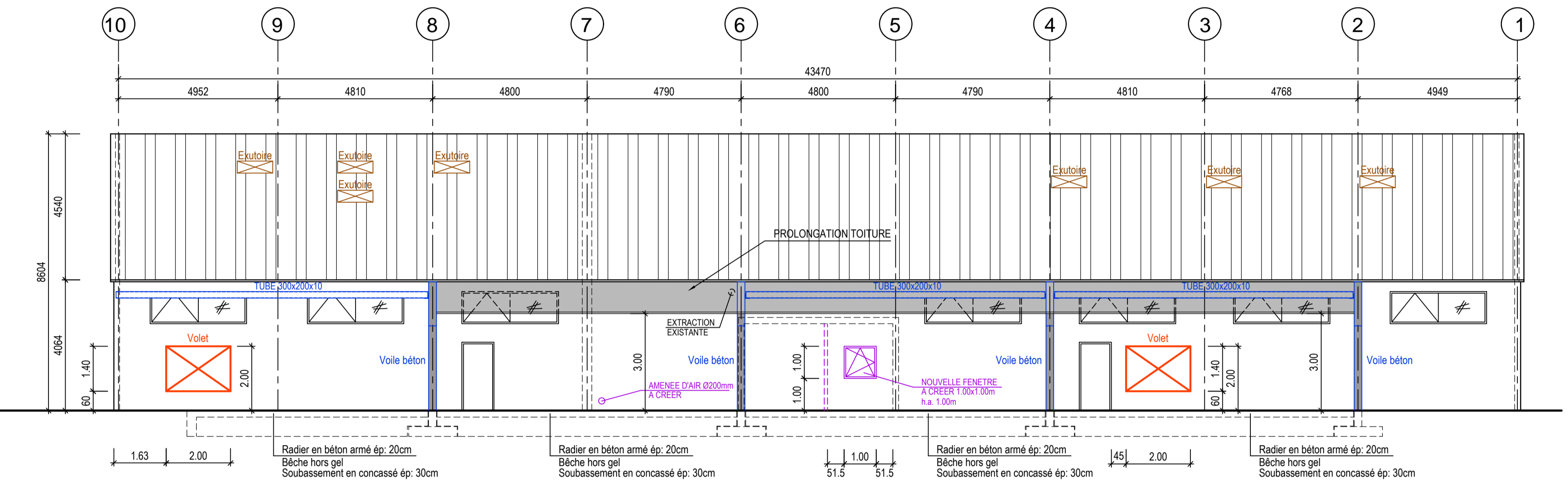
Local	L hors tout	H hors tout	Nbre de lames	Ai suivant cahier technique (m²)	Cl suivant cahier technique	Ai.Cl (m³)	Nbre d'unité	Ai.Cl total (m³)
Petit atelier								
Voilet dans ouverture existante*	1,5	1	3	1,32	0,58	0,76	1	0,76
Voilet dans ouverture existante*	1,3	1	3	1,13	0,58	0,66	1	0,66
Voilet créé	2	1,4	4	2,55	0,6	1,53	2	3,06
Sous-total								4,48
 Valeur exigée								3,89
 Vérification surface								OK
* cote exacte des ces ouvertures à relever sur place								
Grand atelier								
Voilet créé	2	1,4	4	2,55	0,6	1,53	5	7,64
Sous-total								7,64
 Valeur exigée								7,55
 Vérification surface								OK

NOTA:
EVACUATION DES EAUX PAR
ACODRAIN DEVANT LE RADIER
ET RACCORDEMENT DES E.P. DE TOITURE
A PREVOIR DANS LES TRAVAUX
D'AMENAGEMENTS EXTERIEURS

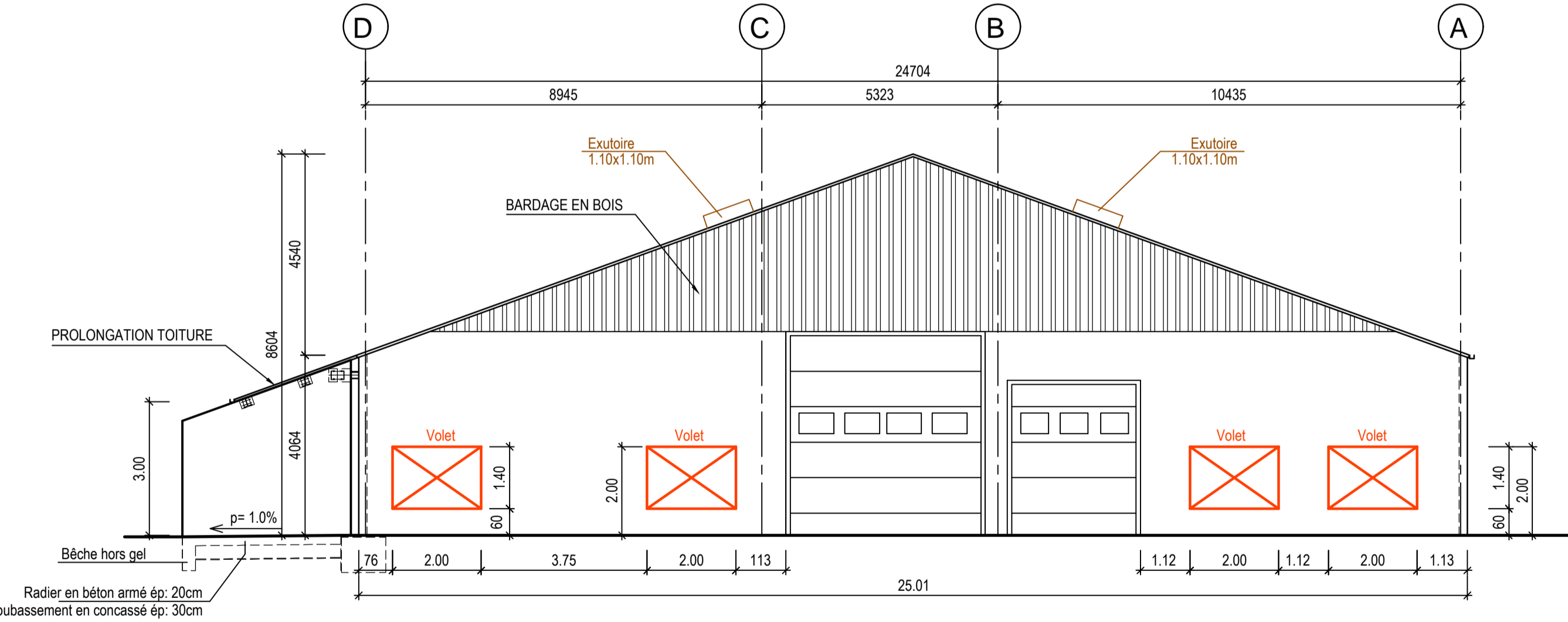
ELEVATION AXE A
1/100



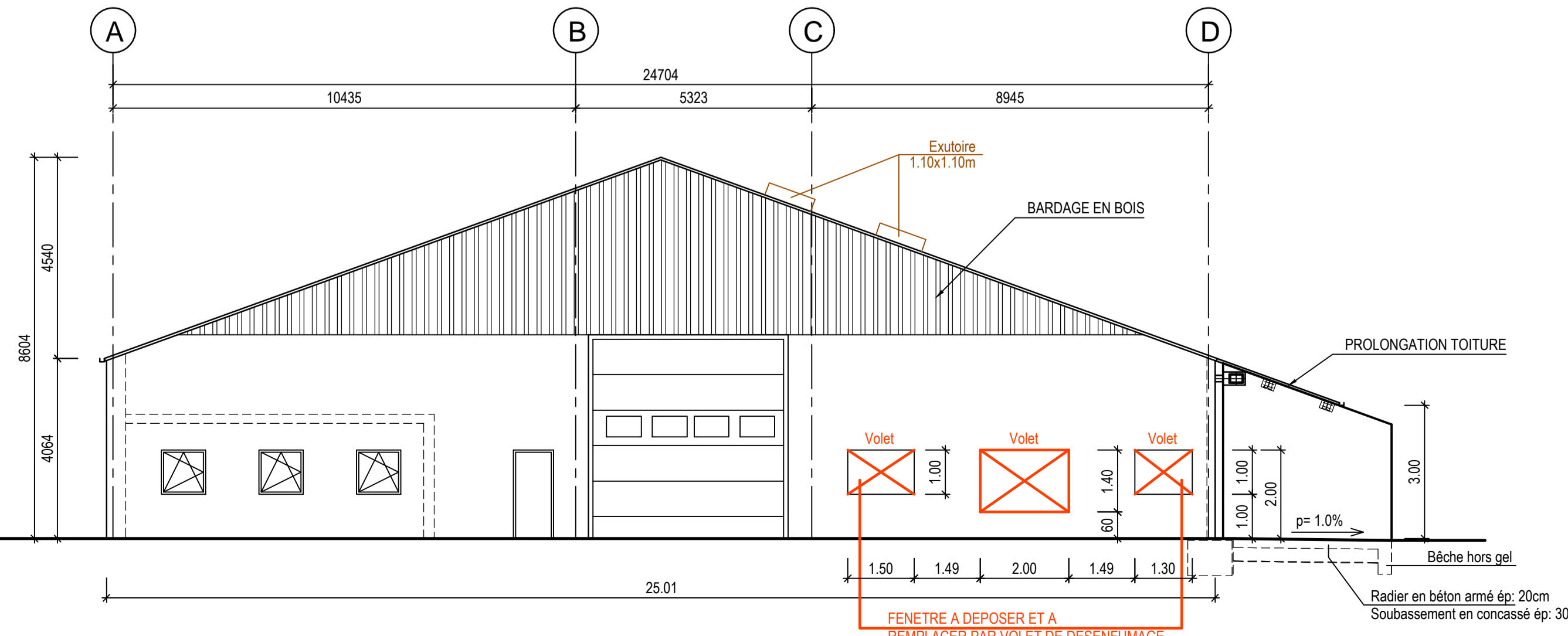
ELEVATION AXE D
1/100



ELEVATION PIGNON 1
1/100



ELEVATION PIGNON 10
1/100



NOTA:
NE RIEN STOCKER DEVANT
LES VOIETS DE DESENFUMAGE

- VOILET DE DESENFUMAGE TYPE LUXLAME F VISION DE CHEZ SOUCHIER
- EXUTOIRE TYPE "ECOBAC 160 TC" de chez ECODIS 1.10m x 1.10m

a	JDS	12.04.17	LQU	MISE A JOUR SVT REMARQUES A.C. DE FRISANGE	N° CAD: 113119-21a.dwg
INDICE	DESINE	DATE	CONTROLE	MODIFICATION	
M. OUVRAGE : A.C. DE FRISANGE			Dessiné par : JDS	Signature :	
PROJET : HALL TECHNIQUE A HELLANGE			Contrôlé par : LQU	Signature :	
OBJET : AMENAGEMENT INTERIEUR			Responsable : DWI	Signature :	
Echelle : 1:100					
Bureau d'Etudes et de Services Techniques 2, rue des Sapins - L-2513 Senningerberg Tél. : 349090 Fax: 349433 INGENIEURS-CONSEILS E-mail : best@best.lu				N° DU PLAN : 113119-21a PROJET	
TOUTES LES MESURES SONT A VERIFIER SUR PLACE PAR L'ENTREPRENEUR					